

Hallo! Hier bin wieder! Dein Jonas!

Meine Güte, wir haben uns schon echt lange nicht mehr gesehen.

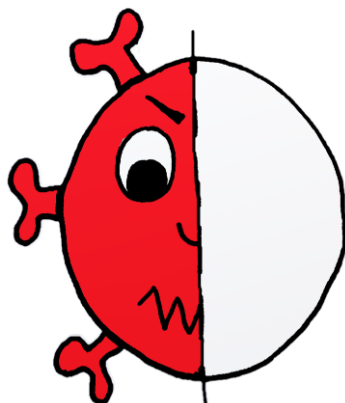
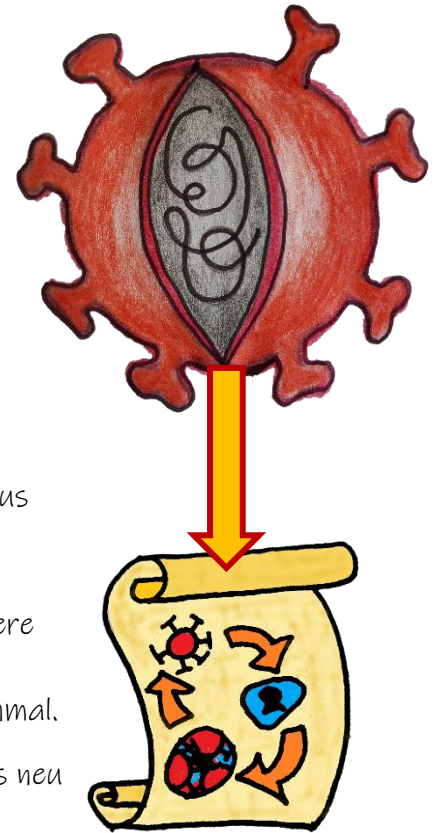
Puh - es ist ganz schön viel passiert in der letzten Zeit. Auch, wenn es ganz lange nicht so viele Sachen gab, die neu oder anders waren, als das, was ich dir schon erzählt habe, habe ich nun auch mal

wieder ein paar Fragen: Habt ihr in letzter Zeit schon mal das Wort „Mutation“ gehört? Ich weiß überhaupt nicht, was das heißen soll und was das ist. Und warum müssen die Erwachsenen denn jetzt doch diese anderen Masken aufsetzen? Die sind doch nur für die Ärzte. Ich habe dann einfach mal meine Mama gefragt und die hat mir das so erklärt:

Das Wort **Mutation** heißt **Veränderung**. Das heißt, das Coronavirus verändert sich also. Aber wieso denn und wie macht es das?

Kannst du dich noch an den Bauplan erinnern, den ein Virus in unsere Zellen bringt, um ihnen zu sagen, dass sie nur noch Viren machen sollen? Ja? Das ist super! Schau mal hier siehst du ihn auch nochmal.

Dieser Bauplan wird ja immer wieder kopiert, bei jedem Virus, das neu gemacht wird. Damit kann jedes Virus den Bauplan zur nächsten Zelle bringen. Bei einer Kopie ist es so, dass sich da manchmal kleine Veränderungen einschleichen. Das ist dir doch bestimmt auch schon mal aufgefallen, als du etwas abgemalt (also kopiert) hast, oder? Das neu gemalte Bild sieht irgendwie nie ganz genauso aus, wie die Vorlage – auch nicht, wenn du dich ganz doll angestrengt hast. Versuche doch mal, das Bild links genauso auf der rechten Seite zu malen und dann vergleiche die beiden Seiten miteinander. Siehst du Unterschiede?



Genau - ganz gleich bekommt man das nie hin. Das ist aber auch gar nicht schlimm, denn nur durch diese kleinen Veränderungen beim Kopieren, können Lebewesen sich verändern. Diese Veränderungen sind sogar sehr wichtig, denn nur so können sich Lebewesen an ihre Lebenswelt anpassen. Wenn es das nicht geben würde, wären wir Menschen überhaupt nicht entstanden, aber das zu erklären, würde jetzt zu weit führen (für die Schlaufüchse unter euch: das nennt man dann Evolution). Also zurück zum Coronavirus:

Es kann nun sein, dass sich der Bauplan des Virus so verändert, dass das Virus dadurch viel ansteckender wird. Zum Beispiel kann es sein, dass sich die Noppen auf der Hülle des Virus, ein ganz kleines bisschen verändern und dann viel besser in das Schloss des Eingangstores der Zelle passen oder, dass die Viren einfach weiter fliegen können, wenn wir husten. Die Viren, bei denen es diese Veränderungen gegeben hat, verbreiten sich dann natürlich auch viel schneller und machen mehr Menschen krank.



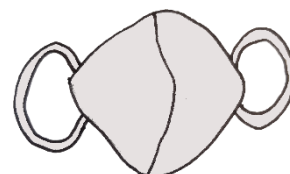
Genau das ist nun in England und Südafrika passiert. Aber wie kommt denn jetzt dieses veränderte Virus aus England oder Südafrika zu uns - etwa mit dem Schiff? Nicht ganz - aber so ungefähr kannst du dir das vorstellen. Wenn das Schiff nämlich ein Mensch ist, der z.B. in England war und sich dort mit dem neuen, veränderten Coronavirus angesteckt hat. Dann bringt dieser Mensch das Virus mit nach Deutschland, wenn er wieder nach Hause reist. So kann das Virus sich dann auch hier schnell verbreiten. Dieses veränderte Virus ist auch schon bei uns in Deutschland angekommen und daher ist es wichtig, dass wir weiter zuhause bleiben. Darum sind nun auch die Kindergärten und Schulen wieder geschlossen und wir lernen zuhause.



Aber warum müssen die Erwachsenen jetzt die Masken tragen, die eigentlich für die Ärzte sind? Meine Mama hat mir das so erklärt:

Am Anfang, als Corona zu uns kam, gab es nicht genug Masken und deswegen sollten nur Ärzte diese aufsetzen. Jetzt ist ja schon eine lange Zeit vergangen, in der ganz viele dieser Masken gemacht wurden. Jetzt haben wir genug medizinische und FFP 2 Masken, so dass diese jetzt von jedem benutzt werden können. Das ist auch ganz wichtig, denn das Virus ist ja durch die Veränderung nun ansteckender geworden und deswegen müssen sich alle Menschen auch besser schützen. Nun müssen wir beim Einkaufen und in Bus und Bahn diese „sichereren“ Masken tragen:

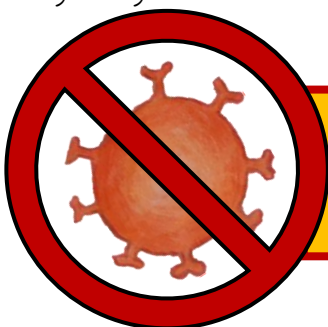
Medizinische Masken



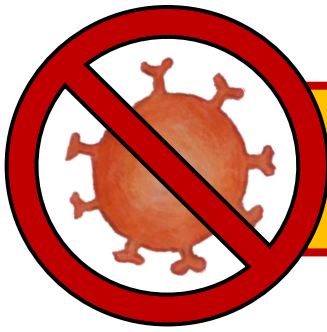
FFP 2

Aber jetzt passt doch auch die AHA Regel nicht mehr, weil ja keine Alltagsmasken mehr getragen werden sollen... Ja genau! Deswegen haben wir jetzt die AHA Regel umbenannt:

Wir sagen jetzt:



HALT! zu Corona



HALT! zu Corona

H = Händewaschen



A = Abstand



L = Lüften



T = Trage eine
sichere Maske



Dazu haben wir auch ein neues Poster für euch gemacht! Das wars dann erstmal wieder von mir! Bleibt gesund!

